

RELATÓRIO FOTOGRÁFICO - PROTÓTIPO DE MOBILIÁRIO - GRUPO 02

PROCESSO Nº 59000.004185/2020-26

Empresa: TECNO 2000 INDÚSTRIA E COMÉRCIO LTDA

B-03: BALCÃO DE RECEPÇÃO



COMPONENTES:

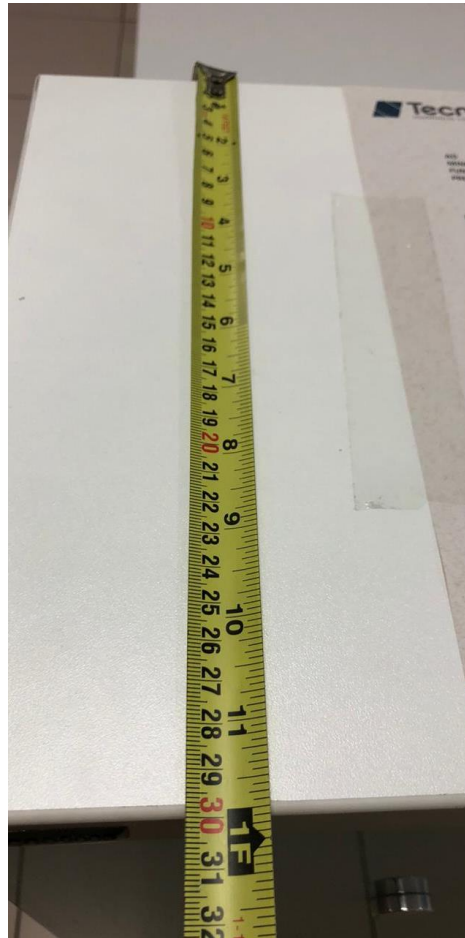
- 2 tampos
- 1 sobre tampo
- 1 tampo superior frontal
- 2 tampos superiores laterais
- 2 painéis frontais
- 2 painéis laterais
- 1 pé painel central
- 1 rodapé central
- 1 bas
- 2 vidros de revestimentos frontais
- 2 vidros de revestimentos laterais

RELATÓRIO FOTOGRÁFICO - PROTÓTIPO DE MOBILIÁRIO - GRUPO 02

PROCESSO Nº 59000.004185/2020-26

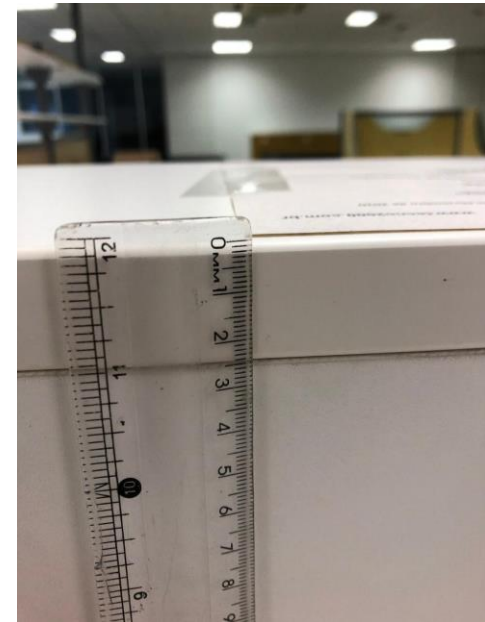
Empresa: TECNO 2000 INDÚSTRIA E COMÉRCIO LTDA

1. SUPERFÍCIE FRONTAL



COMPONENTES:

- 1 tampo frontal medindo 3200x300mm
- Espessura: 25mm

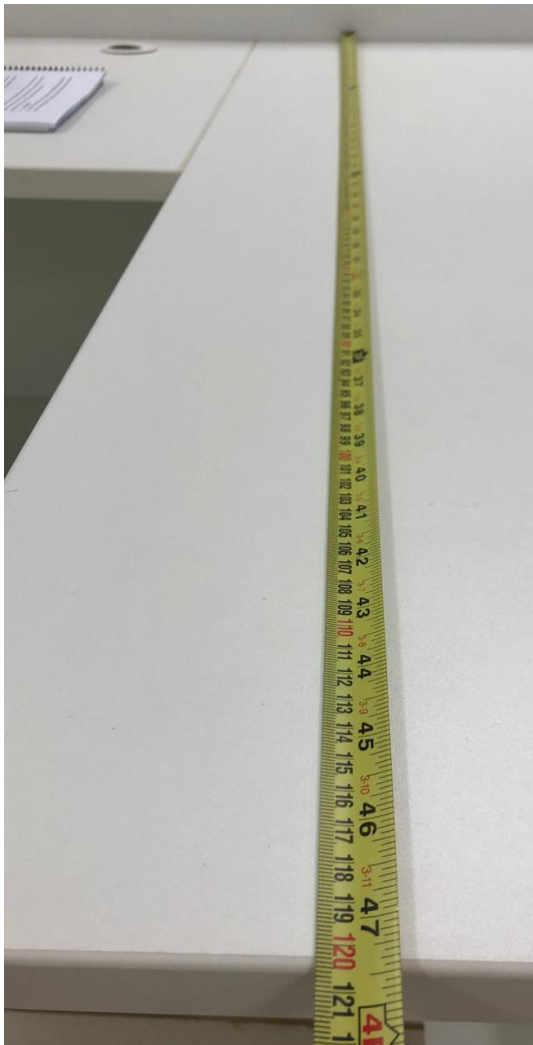


RELATÓRIO FOTOGRÁFICO - PROTÓTIPO DE MOBILIÁRIO - GRUPO 02

PROCESSO Nº 59000.004185/2020-26

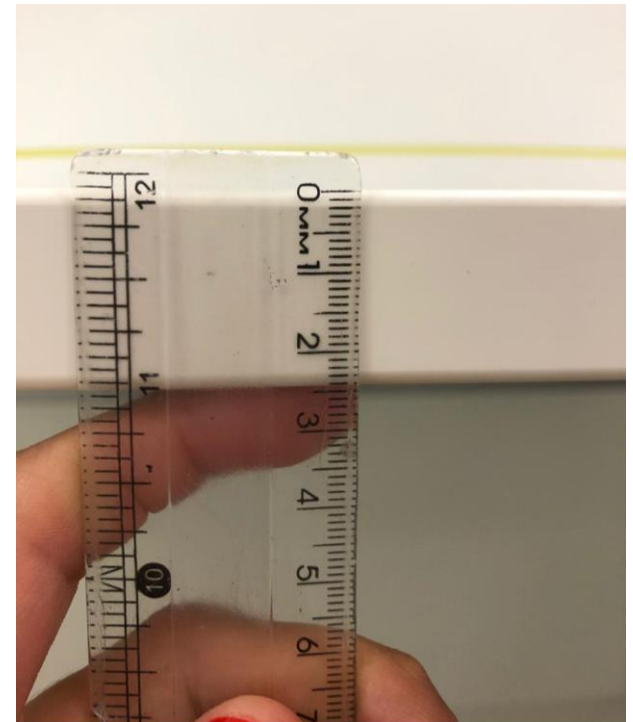
Empresa: TECNO 2000 INDÚSTRIA E COMÉRCIO LTDA

2. SUPERFÍCIE LATERAL



COMPONENTES:

- 2 tampos laterais medindo 1200x500mm
- Espessura: 25mm

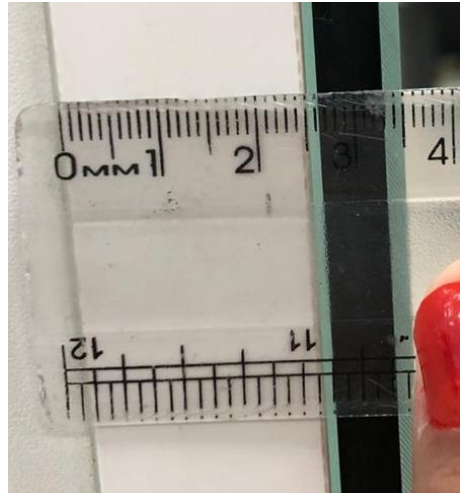
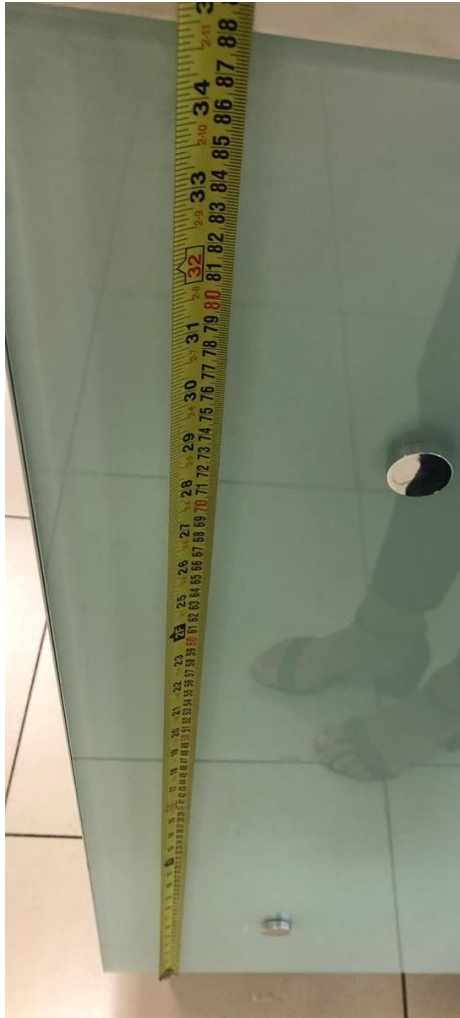


RELATÓRIO FOTOGRÁFICO - PROTÓTIPO DE MOBILIÁRIO - GRUPO 02

PROCESSO Nº 59000.004185/2020-26

Empresa: TECNO 2000 INDÚSTRIA E COMÉRCIO LTDA

3. PAINEL E VIDROS FRONTAIS



COMPONENTES:

- 2 painéis frontais medindo 1600x880mm
- Espessura: 25mm



RELATÓRIO FOTOGRÁFICO - PROTÓTIPO DE MOBILIÁRIO - GRUPO 02

PROCESSO Nº 59000.004185/2020-26

Empresa: TECNO 2000 INDÚSTRIA E COMÉRCIO LTDA

4. SUPERFÍCIE DE TRABALHO



COMPONENTES:

- Pé painel central medindo 700x450mm
- Em MDF de 25mm de espessura

RELATÓRIO FOTOGRÁFICO - PROTÓTIPO DE MOBILIÁRIO - GRUPO 02

PROCESSO Nº 59000.004185/2020-26

Empresa: TECNO 2000 INDÚSTRIA E COMÉRCIO LTDA

5. BASE



COMPONENTES:

- Base medindo 1500x3200x200mm
- Espessura: 10mm

NOTA TÉCNICA:

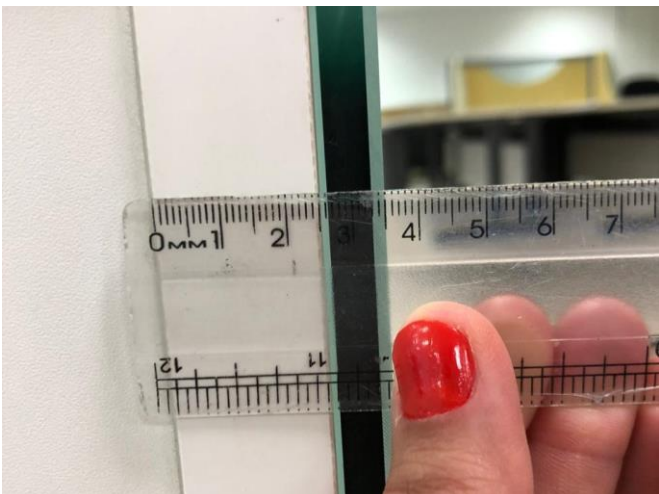
Apesar das medida de 3200mm especificada no Edital, ele também solicita um recuo da base em relação às laterais do balcão. Por isso a medida de 3100mm é aceita, para que haja esse recuo sem que prejudique às dimensões gerais do móvel.

RELATÓRIO FOTOGRÁFICO - PROTÓTIPO DE MOBILIÁRIO - GRUPO 02

PROCESSO Nº 59000.004185/2020-26

Empresa: TECNO 2000 INDÚSTRIA E COMÉRCIO LTDA

6. PAINEL E VIDROS LATERAIS



COMPONENTES:

- 2 painéis laterais medindo 1200x750mm
- Vidros com os tamanhos correspondentes
- Espessura: 25mm

NOTA TÉCNICA:

A comissão técnica entende que o protótipo atende à funcionalidade e estética almejadas, bem como às especificações contidas no Edital.

RELATÓRIO FOTOGRÁFICO - PROTÓTIPO DE MOBILIÁRIO - GRUPO 02

PROCESSO Nº 59000.004185/2020-26

Empresa: TECNO 2000 INDÚSTRIA E COMÉRCIO LTDA

B-10: BALCÃO DE APOIO PARA SALA DE REUNIÕES



COMPONENTES:

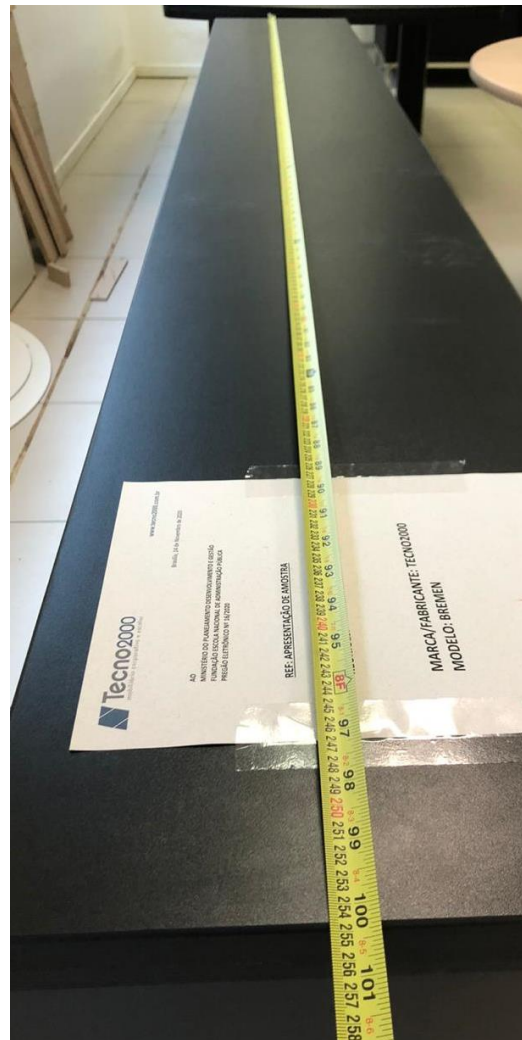
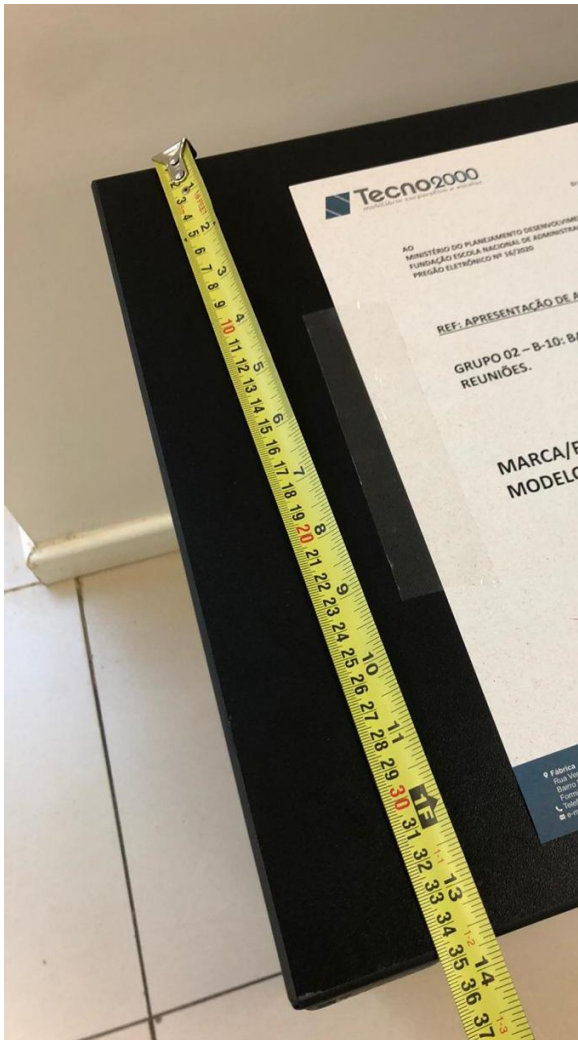
- 1 tampo
- 1 painel frontal
- 2 pés painéis laterais

RELATÓRIO FOTOGRÁFICO - PROTÓTIPO DE MOBILIÁRIO - GRUPO 02

PROCESSO Nº 59000.004185/2020-26

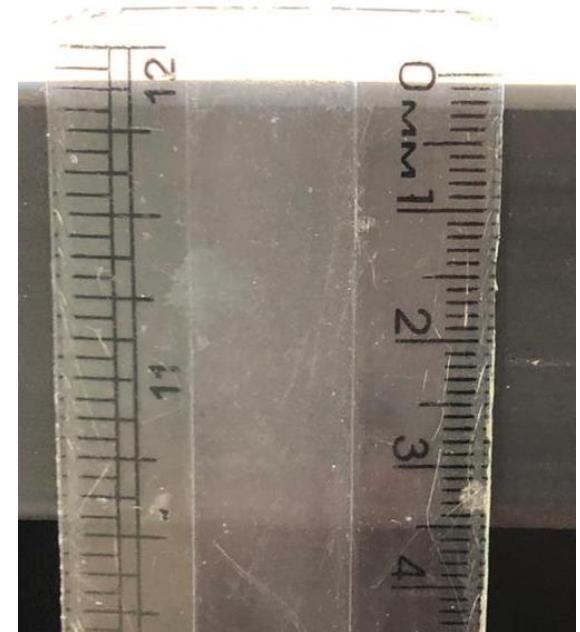
Empresa: TECNO 2000 INDÚSTRIA E COMÉRCIO LTDA

1. SUPERFÍCIE



COMPONENTES:

- 1 tampo medindo 2550x350mm
- Espessura: 360mm

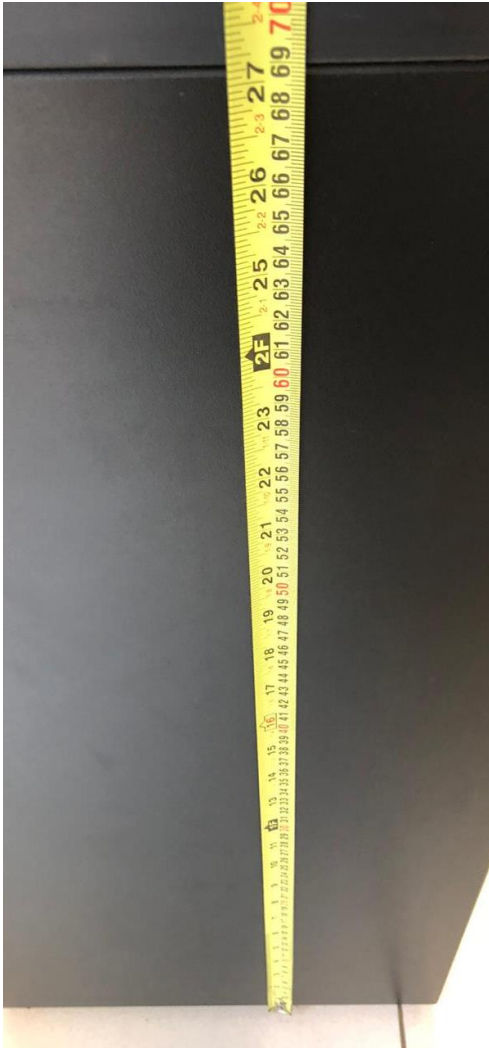


RELATÓRIO FOTOGRÁFICO - PROTÓTIPO DE MOBILIÁRIO - GRUPO 02

PROCESSO Nº 59000.004185/2020-26

Empresa: TECNO 2000 INDÚSTRIA E COMÉRCIO LTDA

2. PAINEL FRONTAL



COMPONENTES:

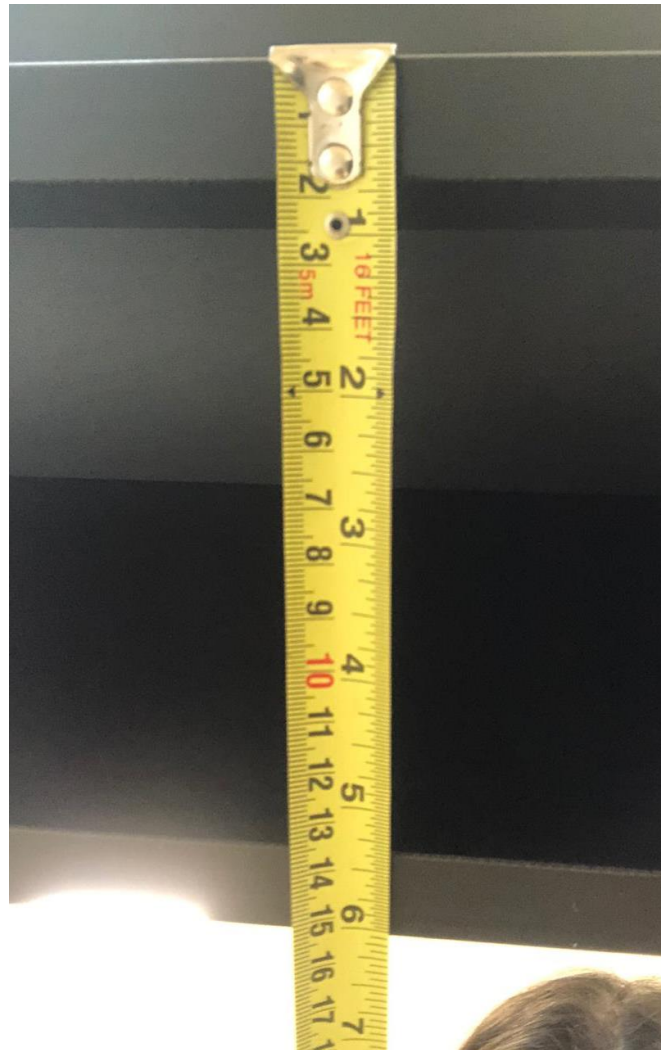
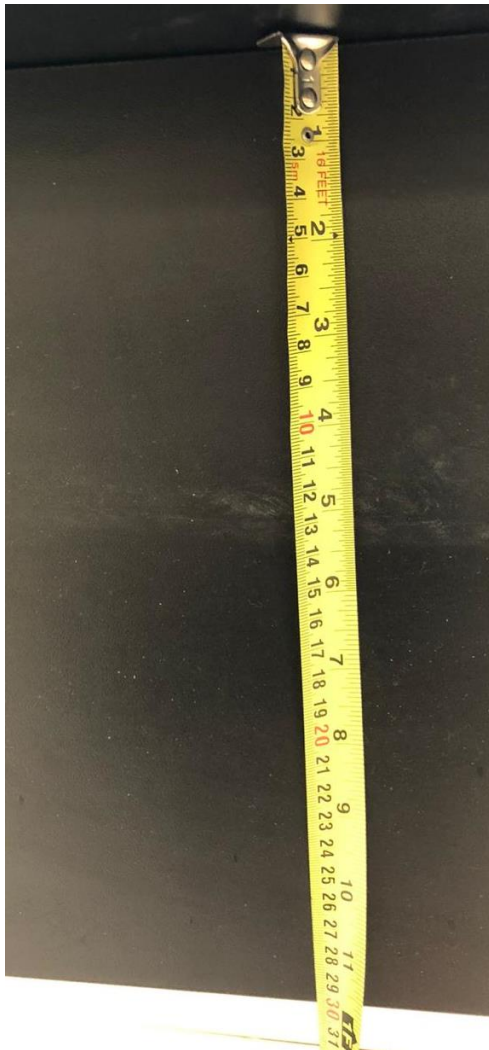
- 2 painéis laterais medindo 690x350mm
- Espessura: 36mm

RELATÓRIO FOTOGRÁFICO - PROTÓTIPO DE MOBILIÁRIO - GRUPO 02

PROCESSO Nº 59000.004185/2020-26

Empresa: TECNO 2000 INDÚSTRIA E COMÉRCIO LTDA

2. PAINEL FRONTAL



COMPONENTES:

- 1 painel frontal medindo 2420x300mm
- Espessura: 360mm

RELATÓRIO FOTOGRÁFICO - PROTÓTIPO DE MOBILIÁRIO - GRUPO 02

PROCESSO Nº 59000.004185/2020-26

Empresa: TECNO 2000 INDÚSTRIA E COMÉRCIO LTDA

CONCLUSÃO:

Após a análise dos móveis entregues como protótipos, constatou-se que ambos atenderam ao Edital.

Portanto, esta área técnica considera a empresa TECNO 2000 INDÚSTRIA E COMÉRCIO LTDA, **APROVADA**.

Comissão Técnica:

Wantuir Rossi – CAU nº A71178-0 DF

Erica Morishige Loose Golvêa – CAU nº A58699-4 DF